



HAMBURGS
WERTSTOFF INNOVATIVE
WIRKLICH WIRKSAM RECYCELN

STADTREINIGUNG.HAMBURG

Engagement und seine Grenzen für einen
besseren Kunststoffkreislauf

T.R.E.N.D. Hamburg, 04. – 05.02.2020

Holger Lange



Stadtreinigung im Überblick

- Rechtsform: AöR seit 1994 per Landesgesetz
- Eigentümerin: Freie und Hansestadt Hamburg
- Aufgaben: Stadtreinigungsgesetz (SRG)
- Ausrichtung: unternehmerisch / nachhaltig
- Mitarbeiter: Rund 3.400 über 30 Standorten
- Tarifvertrag: TVÖD - AVH
- Fuhrpark: 1.000 Fahrzeuge; eigene Werkstätten
- Finanzierung: Gebühren, Erstattungen, Entgelte
- Entsorgung: großtechnische Anlagen / Recycling



STADTREINIGUNG.HAMBURG



Freie und Hansestadt Hamburg

Stadtfläche: 755 km²

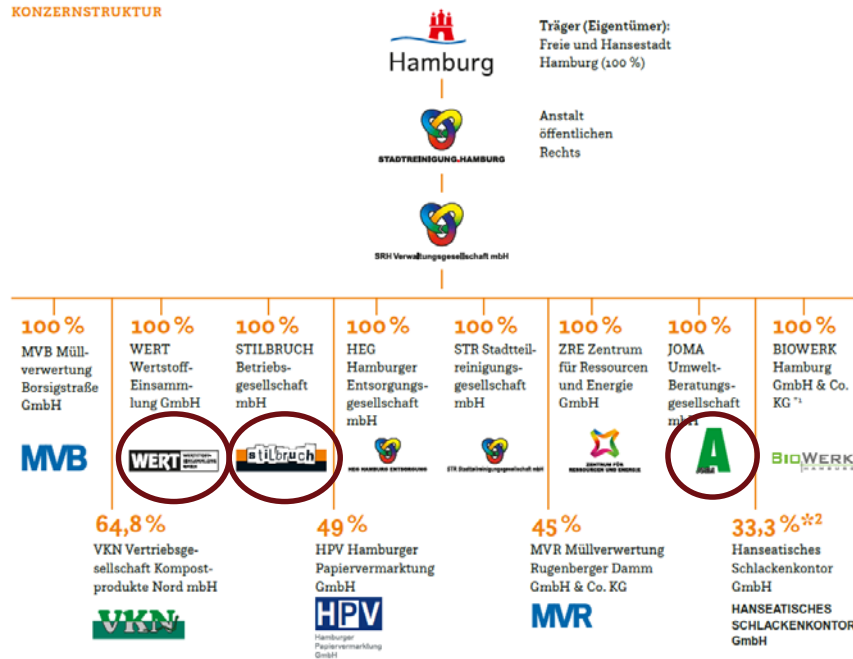
Einwohner: 1,8 Mio. in

~ 1 Mio. Haushalten



Stadtreinigung im Überblick

KONZERNSTRUKTUR



^{*1} Einstellung des Geschäftsbetriebs im ersten Quartal 2019.

^{*2} Anteil der SRH Verwaltungsgesellschaft mbH; einen weiteren Anteil von 16,7% hält die Müllverwertung Borsigstraße GmbH.

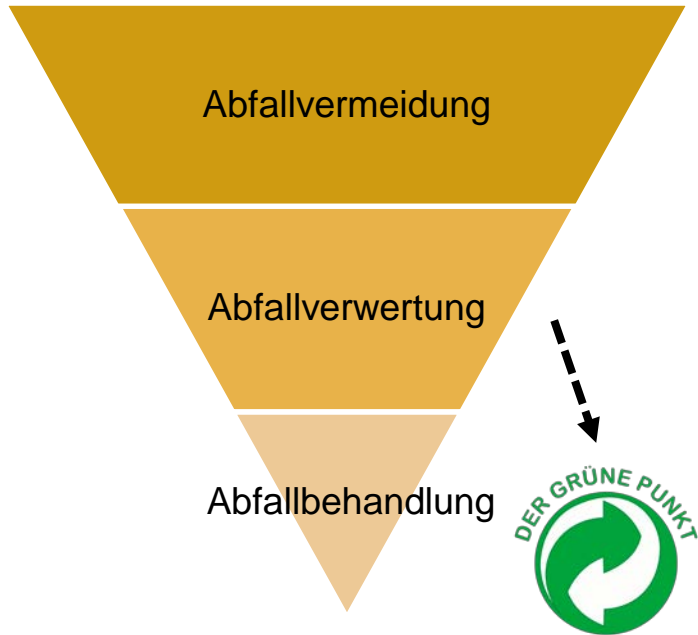


Kreislaufwirtschaft - der unerfüllte Auftrag

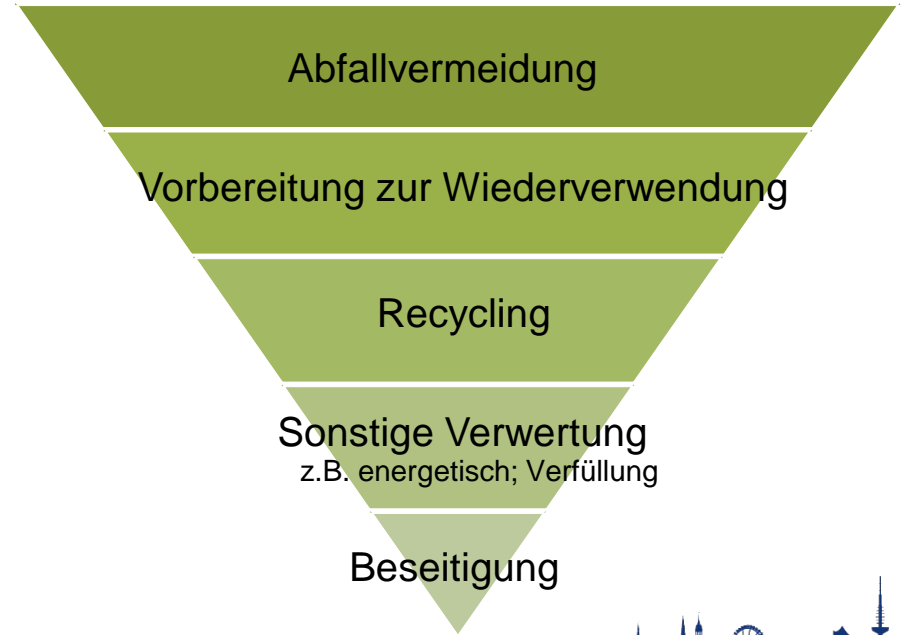


STADTREINIGUNG.HAMBURG

1996



2012



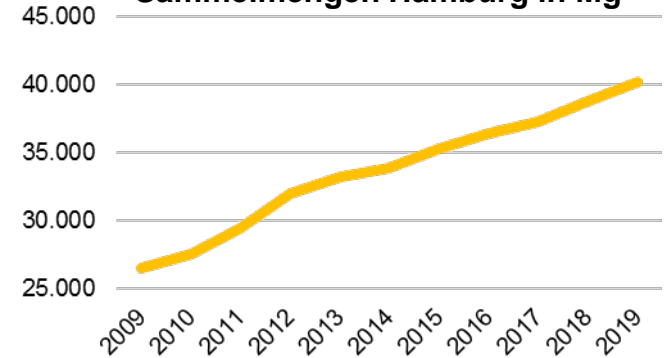
SRH-Aktivitäten I: Recyclingoffensive, vermeiden + getrennt sammeln

- Abfallvermeidung intern
- sNVP werden gemeinsam mit LVP erfasst
- Seit 2011 flächendeckend Hamburger Wertstofftonne (HWT), Hamburg Vorreiter
- SRH verwertet seit Jahren sortierte HWT-Fraktionen in Eigenregie – rückläufige Preisentwicklung – Abnahmeprobleme
- Differenzierung der stofflichen Fraktionen auf Recyclinghöfen

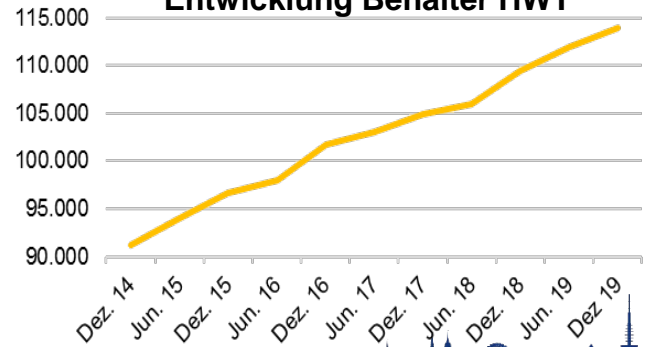


STADTREINIGUNG.HAMBURG

Sammelmengen Hamburg in Mg



Entwicklung Behälter HWT





SRH-Aktivitäten II: aufklären



STADTREINIGUNG.HAMBURG

- App für abfallarmen Konsum (Zero-Waste-Map)
- Recycling-Booklet (Einkaufsguide)
- Informationskampagnen (Der beste Müll ist keiner,...)
- „Hamburg räumt auf“
- Umweltbildung



FERTIGGERICHTE	GETRÄNKE
Fertigglasagne 	PET-Flasche 
MATERIAL Dieser Verbund aus Papier und Kunststoff lässt sich hinterher trennen, aber nur das Papier kann recycelt werden, sofern es nicht verunreinigt ist.	MATERIAL PET gilt als besonders gut recycelbar und ist somit eine gute Wahl.
STIKETT Kein Etikett vorhanden.	STIKETT Das Material des Etiketts entspricht der Verpackung und stört somit nicht die Sortierung.
FARBEN Die hier gezeigte Farbgebung wäre aus Recycling-Gesichtspunkten kein Problem.	FARBEN Die Flasche ist transparent. So ist es richtig.
➔ Immerhin ist das Papier hinterher recycelbar. Holen Sie die Lasagne möglichst aus der Verpackung und entsorgen Sie sie auf einem Behälter und nicht in der Verpackung, um Verunreinigungen zu vermeiden.	➔ Diese Verpackung aus PET ist besonders gut recycelbar. Achten Sie jedoch darauf, dass das Etikett nicht aus Papier ist. Wenn Sie ganz sicher sein wollen, entsorgen Sie Flasche, Deckel und Etikett getrennt. Noch nachhaltiger sind Mehrweg-Pfandflaschen von lokalen Abfallbetrieben.

SRH-Aktivitäten III: wiederverwenden + stadtentwickeln



STADTREINIGUNG.HAMBURG

- Nutzungsdauer von Produkten verlängern
 - Stilbruch Gebrauchtwarenkaufhaus
 - Stilbruch E-Werkstatt
 - Fahrradwerkstatt
- Abfallwirtschaft in neuen Quartieren





Alles hat seine Grenzen

- SRH ist nur Teil der Kette
- unterschiedliche Interessen der Akteure
- Zielkonflikt Recyclingfähigkeit
- „Design for Recycling“
- der Rahmen muss stimmen



Copyright: mycoffeestar.com



From the end to the beginning of the pipe



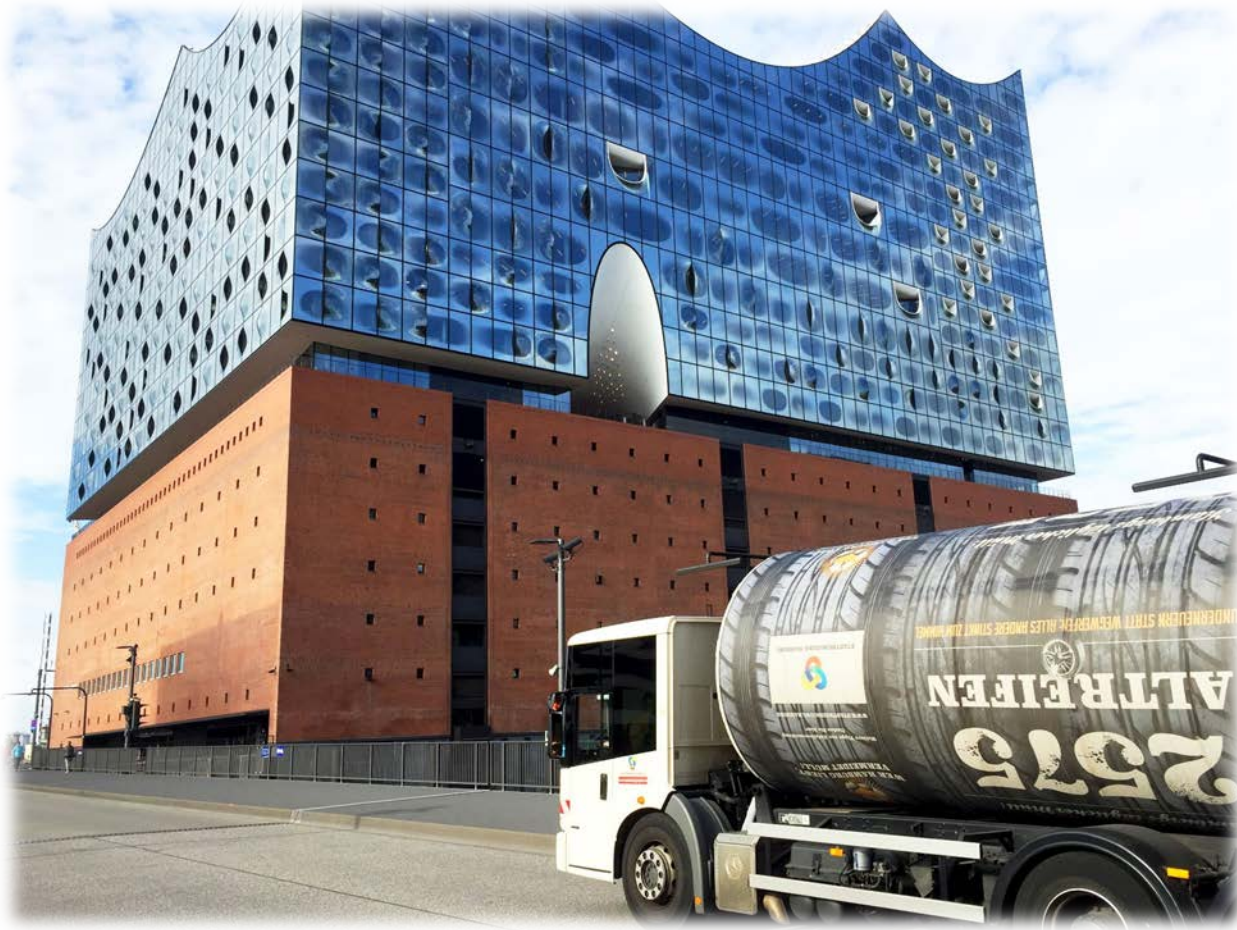
STADTREINIGUNG.HAMBURG

- Design for Recycling / Produktvorgaben
- Einsatzquote für Rezyklate
- Markt für Rezyklate schaffen
- Ordnungsrecht auf Verpackungsanteil
- flächenweite Recycling-Ampel auf Verpackungen
- Abfallwirtschaft aktiv als Bestandteil der Klimawende einsetzen

Handeln vor Ort: Kreislauf der Willigen

- Hamburgs Wertstoff Innovative





STADTREINIGUNG.HAMBURG

